

แบบฝึกทักษะการอ่านเพื่อความเข้าใจภาษาอังกฤษ  
กลุ่มสาระการเรียนรู้ภาษาต่างประเทศ ชั้นประถมศึกษาปีที่ 6

# เรื่อง Do you know Chumphon well ?



The Gateway to the South

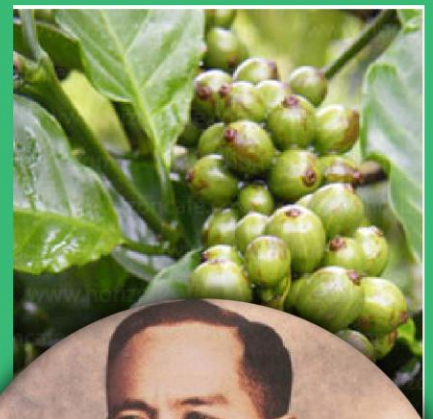
Pay respect to the Shrine of the Holy Prince of Chumphon

Tour coffee plantations

Relax on Sai Ree Beach

Eat “ Good Lady’s Finger Nails” Bananas

See swallows’ nests



The Gateway to the South  
Pay respect to the Shrine of the Holy Prince of Chumphon  
Tour coffee plantations  
Relax on Sai Ree Beach  
Eat “ Good Lady’s Finger Nails” Bananas  
See swallows’ nests



สุทาทิพย์ สุวิสุทธิ  
ครูโรงเรียนอนุบาลชุมพร

สำนักงานเขตพื้นที่การศึกษาระถมศึกษาชุมพร เขต 1

สำนักงานคณะกรรมการการศึกษาขั้นพื้นฐาน กระทรวงศึกษาธิการ

## คำนำ

โลกในปัจจุบันเป็นยุคแห่งข้อมูลข่าวสาร ภาษาอังกฤษเป็นภาษาสากลที่มีความสำคัญและจำเป็นต้องใช้ในการสื่อสารเป็นอย่างยิ่ง จึงควรที่จะต้องฝึกฝนให้ผู้เรียนสามารถพัฒนาทักษะกระบวนการทางภาษา เพื่อให้ใช้ภาษาอังกฤษในการสื่อสารได้อย่างมีประสิทธิภาพ การอ่านเป็นทักษะที่จำเป็นอย่างยิ่งต่อการศึกษาหาความรู้ และพัฒนาคุณภาพชีวิต ซึ่งนอกจากจะทำให้เกิดความรู้แล้ว ยังก่อให้เกิดความสนุกสนานเพลิดเพลิน ช่วยส่งเสริมให้ผู้อ่านมีความคิดริเริ่มสร้างสรรค์ ได้แนวคิดในการดำเนินชีวิต การอ่านยังเป็นหัวใจของการศึกษาทุกระดับและยังเป็นเครื่องมือในการแสวงหาความรู้

ทักษะการอ่านเป็นทักษะที่มีความสำคัญมากที่สุด สำหรับผู้เรียนที่เรียนภาษาอังกฤษเป็นภาษาต่างประเทศ ทั้งนี้เพราะโอกาสที่จะใช้ทักษะการฟังการพูดและการเขียนภาษาอังกฤษน้อยกว่าการอ่าน ความเข้าใจเป็นองค์ประกอบที่สำคัญอย่างหนึ่งของการอ่าน การอ่านที่ดีผู้เรียนจะต้องสรุปสาระสำคัญจากเรื่องที่อ่านได้ แต่จากการประเมินผลสัมฤทธิ์ทางการเรียน พบว่าผู้เรียนไม่เข้าใจในสารที่อ่าน บอกใจความสำคัญและตอบคำถามจากเรื่องที่อ่านไม่ได้ ซึ่งเป็นปัญหาต่อการเรียนรู้และการสื่อสารทางภาษา

แบบฝึกทักษะการอ่านเพื่อความเข้าใจภาษาอังกฤษ สำหรับนักเรียนชั้นประถมศึกษาปีที่ 6 ชุดนี้ จัดทำขึ้นเพื่อใช้เป็นสื่อในการจัดกิจกรรมการเรียนรู้ และแก้ปัญหานักเรียนที่ขาดทักษะความเข้าใจในการอ่าน โดยจัดทำขึ้นจำนวน 4 ชุด ชุดละ 4 เล่ม รวม 16 เล่ม ซึ่งแบบฝึกทักษะแต่ละเล่ม ผู้เรียนสามารถตรวจสอบความเข้าใจในการอ่านได้จากการทำกิจกรรมและเฉลยท้ายเล่ม ผู้เรียนจะได้ฝึกฝนจากกิจกรรมจนเกิดทักษะและความเข้าใจในการอ่านที่สูงขึ้นตามลำดับ กิจกรรมในแบบฝึกทักษะยังกระตุ้นให้ผู้เรียนมีเจตคติที่ดีต่อการเรียนวิชาภาษาอังกฤษ มีนิสัยรักการอ่านซึ่งการอ่านที่ดีนั้นจะนำผู้เรียนไปสู่ทักษะการพูดและการเขียนที่ดีเช่นเดียวกัน ด้านผู้สอนสามารถนำไปประยุกต์ใช้ได้ตามความเหมาะสมต่อไป

สุทาทิพย์ สุขวิสุทธิ

# สารบัญ

	หน้า
คำนำ.....	ก
สารบัญ.....	ข
คำชี้แจง.....	1
คำแนะนำการใช้สำหรับครู.....	2
คำแนะนำการใช้สำหรับนักเรียน.....	3
จุดประสงค์การเรียนรู้.....	4
โครงสร้างเนื้อหา เรื่อง <b>Do you know Chumphon well ?</b> .....	5
Worksheet 1.1.....	7
Reading 4.....	8
Worksheet 2.1.....	9
Worksheet 2.2.....	10
Worksheet 3.1.....	11
แบบทดสอบหลังเรียน.....	12
เฉลยแบบทดสอบหลังเรียน.....	19
เฉลย Worksheet 1.1.....	20
เฉลย Worksheet 2.1.....	21
เฉลย Worksheet 2.2.....	22
เฉลย Worksheet 3.1.....	23
บรรณานุกรม.....	24

## คำชี้แจง

แบบฝึกทักษะนี้เป็นแบบฝึกทักษะการอ่านเพื่อความเข้าใจภาษาอังกฤษ  
สำหรับนักเรียนชั้นประถมศึกษาปีที่ 6 มีรายละเอียด ดังนี้

1. แบบฝึกทักษะมีจำนวนทั้งหมด 4 ชุด ชุดละ 4 เล่ม รวม 16 เล่ม  
ประกอบด้วย
  - ชุดที่ 1 Let's Go Shopping
  - ชุดที่ 2 Good Health
  - ชุดที่ 3 Animals
  - ชุดที่ 4 Wonderful Chumphon
2. แบบฝึกชุดนี้เป็นแบบฝึกทักษะชุดที่ 4 Wonderful Chumphon  
มีจำนวน 4 เล่ม ประกอบด้วย
  - เล่มที่ 1 เรื่อง Mu Ko Chumphon National Park
  - เล่มที่ 2 เรื่อง The Boat Racing in Chumphon
  - เล่มที่ 3 เรื่อง Chumphon Health Park
  - เล่มที่ 4 เรื่อง Do you know Chumphon well ?
3. แบบฝึกทักษะในแต่ละชุด จะทำแบบทดสอบก่อนเรียนในเล่มที่ 1  
และทำแบบทดสอบหลังเรียนในเล่มที่ 4
4. แบบฝึกทักษะการอ่านเพื่อความเข้าใจภาษาอังกฤษเล่มนี้ มีส่วนประกอบ  
ดังนี้
  - 4.1 ชื่อชุดแบบฝึก
  - 4.2 ตัวชี้วัด
  - 4.3 โครงสร้างเนื้อหา
  - 4.4 แบบฝึกทักษะ
  - 4.5 เฉลยแบบฝึกทักษะ

## คำแนะนำการใช้สำหรับครู

1. แบบฝึกทักษะนี้มีจำนวนทั้งหมด 4 ชุด ชุดละ 4 เล่ม รวม 16 เล่ม
2. แบบฝึกทักษะเล่มนี้เป็นแบบฝึกทักษะการอ่านเพื่อความเข้าใจภาษาอังกฤษ สำหรับนักเรียนชั้นประถมศึกษาปีที่ 6 ชุดที่ 4 Wonderful Chumphon เล่มที่ 4 เรื่อง Do you know Chumphon well ?
3. แบบฝึกทักษะเล่มนี้ ประกอบด้วย
  - 3.1 ชื่อชุดแบบฝึก
  - 3.2 ตัวชี้วัด
  - 3.3 โครงสร้างเนื้อหา
  - 3.4 แบบฝึกทักษะ
  - 3.5 เฉลยแบบฝึกทักษะ
4. ควรศึกษาคำแนะนำในการใช้แบบฝึกก่อนใช้ทุกเล่ม
5. เตรียมอุปกรณ์การฝึกล่วงหน้าก่อนสอนทุกครั้ง เช่น ชุดฝึกทักษะ แบบทดสอบ แบบสังเกต ให้พร้อมเพื่อความสะดวกในการใช้
6. อธิบายให้นักเรียนทราบถึงความสำคัญของแบบฝึกแต่ละครั้งเพื่อให้นักเรียนเห็นประโยชน์ที่ได้รับจากการฝึก

## คำแนะนำการใช้สำหรับนักเรียน

1. แบบฝึกทักษะนี้มีจำนวนทั้งหมด 4 ชุด ชุดละ 4 เล่ม รวม 16 เล่ม
2. แบบฝึกทักษะเล่มนี้เป็นแบบฝึกทักษะการอ่านเพื่อความเข้าใจภาษาอังกฤษ สำหรับนักเรียนชั้นประถมศึกษาปีที่ 6 ชุดที่ 4 Wonderful Chumphon เล่มที่ 4 เรื่อง Do you know Chumphon well?
3. ขั้นตอนการใช้แบบฝึก
  - 3.1 ศึกษาและทำความเข้าใจจุดประสงค์ของการทำแบบฝึก
  - 3.2 ทำแบบฝึกทักษะอย่างรอบคอบและตั้งใจ โดยแบบฝึกแต่ละเรื่อง ประกอบด้วยกิจกรรม 3 ขั้นตอน ได้แก่ Pre – reading, While - reading , และ Post – reading ให้นักเรียนทำทีละ 1 กิจกรรมตามลำดับ
  - 3.3 ตรวจสอบคำตอบกับเฉลยในภาคผนวก
  - 3.4 ตรวจสอบของแบบทดสอบก่อนเรียนและหลังเรียนเมื่อเรียนจบในแต่ละชุดเพื่อวัดความรู้ที่พัฒนาขึ้นในเรื่องนั้น ๆ

## จุดประสงค์การเรียนรู้

เมื่อนักเรียนได้ทำแบบฝึกทักษะการอ่านเพื่อความเข้าใจภาษาอังกฤษชุดนี้ครบทุกเล่ม นักเรียนสามารถแสดงพฤติกรรมดังนี้

1. บอกความหมายคำศัพท์คำขวัญจังหวัดชุมพรได้
2. ระบุข้อมูล รายละเอียดของจังหวัดชุมพรจากคำขวัญที่อ่านได้ ถูกต้อง
3. อ่านออกเสียงคำขวัญจังหวัดชุมพรได้
4. สืบค้นและรวบรวมข้อมูล จากแหล่งเรียนรู้ต่าง ๆ แล้วนำเสนอได้

## โครงสร้างเนื้อหา

แบบฝึกทักษะการอ่านเพื่อความเข้าใจภาษาอังกฤษ

ชุดที่ 4 Wonderful Chumphon

เล่มที่ 4 เรื่อง Do you know Chumphon well ?

### สาระที่ 1

ภาษาอังกฤษเพื่อการสื่อสาร (Communication)

### มาตรฐานที่ ต 1.1

เข้าใจและตีความเรื่องที่ฟังและอ่านจากสื่อประเภทต่าง ๆ และแสดงความคิดเห็นอย่างมีเหตุผล

### ตัวชี้วัด

1. เลือก/ระบุประโยค หรือข้อความสั้น ๆ ตรงตามภาพ สัญลักษณ์ หรือเครื่องหมายที่อ่าน
2. บอกใจความสำคัญและตอบคำถามจากการฟังและอ่าน บทความ บทสนทนา นิทานง่าย ๆ และเรื่องเล่า

จุดประสงค์การเรียนรู้	รูปแบบ	เรื่อง	กลยุทธ์การอ่าน	กิจกรรมการฝึก
1. บอกความหมายคำศัพท์ คำขวัญจังหวัดชุมพรได้ 2. ระบุนข้อมูล รายละเอียดของจังหวัดชุมพรจากคำขวัญที่อ่านได้ ถูกต้อง 3. อ่านออกเสียงคำขวัญจังหวัดชุมพรได้ 4. สืบค้นและรวบรวมข้อมูลจากแหล่งเรียนรู้ต่าง ๆ แล้วนำเสนอได้	Text	Do you know Chumphon well?	1. Scanning 2. Guessing the meaning from the context 3. Reading for details	<u>Pre-reading</u> 1. Filling the concept map. <u>While-reading</u> 1. Identifying the topic sentences 2. Deciding the fact or opinion <u>Post-reading</u> 1. Searching the slogan on the internet



**Read the text, and do the activities  
from worksheet 1.1- 3.1**



**OK! Let's start now.**




**Part 1**  
**Pre - reading**


**Worksheet 1.1**


Directions : Do you know Chumphon province well ?


Choose the pictures that refer to Chumphon 's slogan and complete them in to the mind mapping.


Chumphon 's slogan


























Source : [http : www. chumphon.go.th](http://www.chumphon.go.th). [2009, October 27]

## Reading 4

### Chumphon 's Slogan

The Gateway to the South, <sup>1</sup>

Pay respect to the Shrine of the Holy Prince of Chumphon, <sup>2</sup>

Tour coffee plantations, <sup>3</sup>

Relax on Sai Ree Beach, <sup>4</sup>

Eat “Good Lady’s Finger Nails” Bananas <sup>5</sup>

See swallows’ nests. <sup>6</sup>

Source : <http://www.chumphon.go.th/govnews/index.php>. [2009, October 27]



Source : [http : www.chumphon.go.th](http://www.chumphon.go.th). [2009, October 27]


**Part 2**
**While - reading**

**Worksheet 2.1**

Directions : Which lines are they in ? Read the sentences and put the number of the lines .


Item...	The line number
1. They are bird's homes. They 're taken to produce some healthy drinks.	.....
2. Chumphon is the first province in the south of Thailand.	.....
3. It is a popular plant in Chumphon. It 's a kind of drinks.	.....
4. An important man who Thai people pay respect to.	.....
5. They are bananas. They are like the lady's fingers.	.....
6. It's a tourist place with a long clean beach.	.....
	.....

## Part 2

### While - reading

#### Worksheet 2.2

Directions : Read Chumphon's slogan. Put "T" for true and "F" for false in front of these sentences.

.....	1. Chumphon is in the south of Thailand.
.....	2. Thai people always pay respect to Krom Luang Chumphon Khet Udom Sak.
.....	3. Chumphon is the southernmost province.
.....	4. Coconuts are well known fruit in Chumphon.
.....	5. The people in Chumphon like to drink coffee.
.....	6. Sairee Beach is a popular tourist place in Chumphon.
.....	7. Sairee Beach is not a good place for relaxing.
.....	8. "Lady's Fingers bananas" is one kind of banana in Chumphon.
.....	9. Swallows' nests are made from birds' eggs.
.....	10.  "Brand" is made from swallow's nest.

**Part 3**

**Post - reading**

**Worksheet 3.1**

Directions : Search five slogans of the other provinces in Thailand by using internet.

Provinces	Slogans
1. Kanchanaburi	
2. Phra Nakhonsi Ayutthaya	
3. Chiangmai	
4. Suratthani	
5. Nakhonsithammarat	

### แบบทดสอบหลังเรียนชุดที่ 4 Wonderful Chumphon

Part A. Directions : Read the text and choose the best answer. (1-10)

#### Lang Suan Fruit Day

Lang Suang District is **well known** by Thais and foreigners. **They** come to Chumphon to buy fruit at the large market. Lang Suan Fruit Day is held every year during fruit season in August. There are many kinds of fruit such as rambutans, durians , and mangosteens. The fruit market is on Highway 41 about 76 kilometers from Chumphon town. Visitors can buy fresh fruit from plantations for someone at home.

Adapted from : <http://www.chumphon.go.th>. [2552, ตุลาคม 30]

1. What is the famous thing in Lang Suan district ?
  - a. fruit
  - b. rafting
  - c. beach
  - d. waterfall
  
2. Lang Suang District is **well known** by Thais and foreigners.  
 What does “**well known**” mean ?
  - a. unseen
  - b. surprise
  - c. famous
  - d. wonderful
  
3. Where do tourists buy some fresh fruit in Lang Suan ? At a .....
  - a. shop
  - b. mini- mart
  - c. fruit market
  - d. supermarket

4. Which fruit isn't there at Lang Suan Fruit Day ?
  - a. apples
  - b. durians
  - c. rambutans
  - d. mangosteens
5. How often is Fruit Day held each year ?
  - a. everyday
  - b. once a year
  - c. twice a month
  - d. three times a week
6. When is the fruit season in Chumphon ? It is in .....
  - a. July
  - b. August
  - c. September
  - d. October
7. **They** come to Chumphon to buy fruit at the large market.  
What does “**They**” refer to ?
  - a. people
  - b. Thais
  - c. foreigners
  - d. Thais and foreigners
8. What do people in Lang Suan do ?
  - a. cook food
  - b. catch fish
  - c. keep animals
  - d. grow many kinds of fruit tree



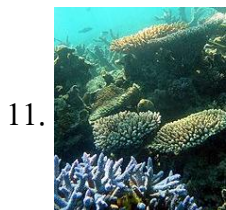
9. What is the weather like in Lang Suan ? It is .....
- a. hot
  - b. dry
  - c. wet
  - d. cold
10. If tourists visit Lang Suan what should they buy for someone at home ?  
They should buy .....
- a. fruit
  - b. vegetables
  - c. sea food
  - d. wild animals

Part B. Directions : Read the text and choose the best answer. ( 11-20 )

#### Thungwualaen Beach

Thungwualaen Beach is one of the famous beaches in Chumphon. It is located in Pathio district north of Chumphon province. It is about 16 kilometers from Chumphon town. There is a long white beach. Tourists can see the underwater world. There are underwater caves and beautiful coral reefs. It's perfect for diving. The beach is white and clean. There are many popular restaurants and resorts for tourists both Thais and foreigners. There are the rental boats for tourists who would like to travel to the islands. They can contact Laem Thong Chumphon company for reserving rooms at the resort.  
Tel. (077) 501646

Adapted from : [http: www.moohin.com](http://www.moohin.com). [2552, ตุลาคม 30]



Steve : What are these ?

Mary : They are .....

- a. rocks
- b. shells
- c. turtles
- d. coral reefs



Steve : Where are you going ?

Mary : I'm going to the .....

- a. hill
- b. pond
- c. beach
- d. river



Steve : Where will you stay at the beach ?

Mary : I will stay at a .....

- a. shop
- b. market
- c. house
- d. resort

14. Where is Thungwulaen Beach ? It's in ..... district.

- a. Sawi
- b. Pathio
- c. Thasae
- d. Muang

15. Which sentence is false about Pathio district ?
- a. Pathio is next to the sea.
  - b. Thungwualaen Beach is in Pathio district.
  - c. Pathio is north of Chumphon town.
  - d. Pathio is south of Chumphon town.
16. How can tourists go to this beach ? They can go there .....
- a. by car
  - b. by boat
  - c. by train
  - d. by plane
17. What can tourists do at Thungwualaen Beach ? They can .....
- a. ski
  - b. dive
  - c. raft
  - d. climb
18. How can tourists travel to the islands ? They can travel by .....
- a. van
  - b. bike
  - c. boat
  - d. motorcycle
19. How can tourists contact the tour agent ? They can contact them by .....
- a. fax
  - b. phone
  - c. letter
  - d. e - mail

20. Which company can tourists contact ?

- a. Moohin Group
- b. Lom Phra Ya
- c. Central World
- d. Laem Thong Chumphon

\*\*\*\*\*

ภาคผนวก

เฉลยแบบทดสอบหลังเรียนชุดที่ 4 Wonderful Chumphon

ข้อ	คำตอบข้อ	ข้อ	คำตอบข้อ
1	a	11	d
2	c	12	c
3	c	13	d
4	a	14	b
5	b	15	d
6	b	16	a
7	d	17	b
8	d	18	c
9	c	19	b
10	a	20	d

**Part 1**  
**Pre - reading**

**ឆេត្តយ៍ Worksheet 1.1**

Directions : Do you know Chumphon province well ?

Choose the pictures that refer to Chumphon's slogan and complete them in to the mind mapping.

**Chumphon 's slogan**

Source : [http : www. chumphon.go.th](http://www.chumphon.go.th). [2009, October 27]

**Part 2**  
**While - reading**

**แบบฝึกหัด Worksheet 2.1**

Directions : Which line are they in ? Read the sentences and put the number of the line .

Item...	The line number
1. They are birds' home. They're taken to produce some healthy drinks.	.....6.....
2. Chumphon is the first province to the south of Thailand.	.....1.....
3. It is a popular plant in Chumphon. It's a kind of drinks.	.....3.....
4. An important man who Thai people pay respect to.	.....2.....
5. They are small bananas, They're like lady's fingers.	.....5.....
6. It's a tourist place with a long clean beach.	.....4.....




## Part 2

### While - reading

#### เฉลยWorksheet 2.2

Directions : Read Chumphon 's slogan . Put “ T ” for true and “ F ” for false  
in front of these sentences.

.....T.....	1. Chumphon is in the south of Thailand.
.....T.....	2. Thai people always pay respect to Krom Luang Chumphon Khet Udom Sak.
.....F.....	3. Chumphon is the southernmost province.
.....F.....	4. Coconuts are well known fruit in Chumphon.
.....F.....	5. The people in Chumphon like to drink coffee.
.....T.....	6. Sairee Beach is a popular tourist place in Chumphon.
.....F.....	7. Sairee Beach is not a good place for relaxing.
.....T.....	8. “Lady’s Fingers bananas” is one kind of banana in Chumphon.
.....F.....	9. Swallows’ nests are made from birds’ eggs.
.....T.....	10.  “Brand” is made from swallow’s nest.

**Part 3**  
**Post - reading**

**លេខ 3.1 Worksheet 3.1**

Directions : Search five slogans of the other provinces in Thailand by using internet.

Provinces	Slogans
1. Kanchanaburi	A province of ancient community, three pagodas pass, precious stones, River Kwae Bridge, Minerals and waterfall resources.
2. Phra Nakhonsi Ayutthaya	Old capital city, food larder of the country, poet laureates galore, and national heroes".
3. Chiangmai	In the shadow of Doi Suthep mount, blessed with rice customs and traditions, beautiful wild flowers, magnificent Nakhon Phing.
4. Suratthani	City of 100 islands, delicious rambutans, big shells and red eggs, center of Buddhism.
5. Nakhonsithammarat	A historical town, the golden Phra That, plentiful minerals, three-metal nielloware, numerous temples, abundant shellfish.

## บรรณานุกรม

- การท่องเที่ยวและกีฬาจังหวัดชุมพร, สำนักงาน. (2552). **คำขวัญประจำจังหวัดชุมพร** [Online].  
เข้าถึงได้จาก : <http://www.chumphon.go.th>. [2552, ตุลาคม 27]
- \_\_\_\_\_. (2552). **งานวันผลไม้หลังสวน**. [Online]. เข้าถึงได้จาก : <http://www.moohin.com/063/063h009.shtml>. [2552, ตุลาคม 30]
- เบญจพร สุขไทรภพ. (2552). **หาดทุ่งวัวแล่น**. [Online]. เข้าถึงได้จาก : [http://www.siamfreestyle.com/Travel-attraction/chumphon-tungwualaen beach.html](http://www.siamfreestyle.com/Travel-attraction/chumphon-tungwualaen%20beach.html) [2552, กันยายน 22]
- พิพัฒน์ สีตุน . (2552). **คำขวัญประจำจังหวัดพร้อมคำแปลเป็นภาษาอังกฤษ**. [Online].  
เข้าถึงได้จาก : <http://english-for-thais-2.blogspot.com>. [2552, กันยายน 11]
- พิสนุ พองศรี. (2552). **การสร้างและพัฒนาเครื่องมือวิจัย**. กรุงเทพมหานคร : ด้านสหวิชาการพิมพ์ .
- วิชาการ, กรม. (2544). **หลักสูตรแกนกลางการศึกษาขั้นพื้นฐาน พุทธศักราช 2551**.  
กรุงเทพมหานคร : โรงพิมพ์ชุมนุมสหกรณ์การเกษตรแห่งประเทศไทย จำกัด .
- ศึกษาธิการ, กระทรวง สำนักวิชาการและมาตรฐานการศึกษา. (2551). **ตัวชี้วัดและสาระการเรียนรู้  
แกนกลาง กลุ่มสาระการเรียนรู้ภาษาต่างประเทศ**. กรุงเทพมหานคร : โรงพิมพ์ชุมนุม  
สหกรณ์การเกษตรแห่งประเทศไทย จำกัด .
- Smith, Sue. (2007). **Aksorn's Thai Learner Dictionary**. Bangkok : Aksorn Charoen Tat.

## บรรณานุกรม

<http://www.siamfreesty.com/travel-attraction/chumphon-tungwualaen>

[beach.html](#) [21/8/2552]

<http://WWW.moohin.com>[21/8/2552]

<http://WWW.chumphon.go.th> [20/8/2552]